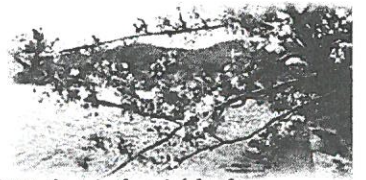


参加者大募集



美しく広大な琵琶湖。滋賀県の面積の6分の1を占め
流れ出る水は瀬田川・宇治川・淀川と名前を変えて
大阪湾へ。歴史を語る近江の湖を一緒に歩きましょう
《各コース共通⇒自由歩行》



主催
NPO法人 大阪・関西歩け歩け協会
〒530-0047 大阪市北区西天満3-2-15(竹田ビル)
TEL 06-6312-0300 FAX 06-6312-0301

琵琶湖一周9回割ウォーク

実施回	実施日	JR路線名	集合駅	出発時間	ゴール駅	歩行距離
第1回 コース	平成30年1月28日 (日曜日) 【近江八景満喫コース】	琵琶湖線	石山駅	9時00分	野洲駅	25Km
第2回 コース	平成30年2月18日 (日曜日) 【近江富士さざなみ街道コース】	琵琶湖線	野洲駅	9時20分	能登川駅	32Km
第3回 コース	平成30年3月11日 (日曜日) 【史跡・古城偲びコース】	琵琶湖線	能登川駅	9時30分	長浜駅	33Km
第4回 コース	平成30年4月14日 (土曜日) 【海津大崎桜花観賞コース】	湖西線	永原駅	9時50分	近江今津駅	19Km
第5回 コース	平成30年5月20日 (日曜日) 【竹生島展望コース】	北陸本線	近江塩津駅	9時50分	永原駅	26Km
第6回 コース	平成30年6月24日 (日曜日) 【湖岸山並展望コース】	湖西線	北小松駅	9時20分	堅田駅	19Km
第7回 コース	平成30年9月30日 (日曜日) 【湖岸街道探訪コース】	湖西線	近江今津駅	9時20分	北小松駅	24Km
第8回 コース	平成30年10月21日 (日曜日) 【湖北賤ヶ岳隧道コース】	北陸本線	長浜駅	10時00分	近江塩津駅	30Km
第9回 コース	平成30年11月25日 (日曜日) 【湖西史跡と公園巡りコース】	湖西線	堅田駅	9時30分	石山駅	22Km

※交通状況・緒事情により出発時間・コース等変更する場合があります。「ご希望コースのみ参加も歓迎です」

『参加要領』 参加費

事前・当日共通:関歩協会員200円 :他協会員300円 :一般500円

当日現地申込み受付及び
事前申し込み受付もしています

参加当日、出発時間の15分前には必ずご集合ください。(時間厳守)

各コース共、「各自地図を見ながら」ご自由にお歩きください。各コース共ゴール制限時間が有ります。

ゴールチェック後現地解散とします(中間チェックポイントは有りません)

「自由歩行です」

☆全コース参加された方には氏名記入の完歩認定証を進呈致します。

☆参加者には有料で(1,000円)琵琶湖一周参加記念帽子(キャップ)を販売します。

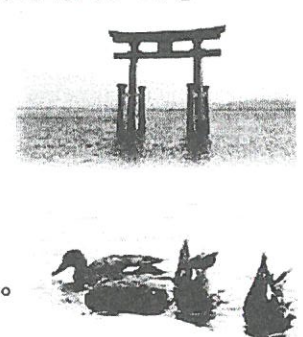
ご希望の方は事前に申込み受付いたします。

※大阪・京都方面から参加の方は下記列車(参考)にご乗車ください。

交通 :JR琵琶湖線/北陸線 大阪駅8時00分発 新快速・近江塩津行

交通 :JR湖西線 大阪駅7時45分発 新快速・敦賀行

「平成29年3月4日ダイヤ改正参照」但し、ダイヤ改正により変更する場合があります。



キリトリ

フリガナ		年 齢	会員番号	琵琶湖一周 9回割 ウォーク 2018年
氏 名		歳	—	
住 所	〒 —			